

Améliorer la prise en charge du patient hémodialysé



CONTEXTE

L'infirmier en hémodialyse est responsable de la prise en charge des patients tout au long des séances de dialyse, que ce soit dans un centre lourd avec présence médicale continue ou dans une unité de dialyse médicalisée/autodialyse sans présence médicale continue. Pour améliorer la qualité et la pertinence des soins, il est nécessaire de renforcer les connaissances théoriques afin d'assurer une prise en charge optimale des patients.

Le rôle de l'infirmier en hémodialyse est complexe et exige :

- un haut niveau de technicité,
- une bonne connaissance des complications potentielles à la fois de la maladie rénale terminale et de la séance d'hémodialyse permettant ainsi de reconnaître des signes cliniques menaçant pour le patient et de réagir de façon rapide et adaptée,
- des compétences relationnelles spécifiques en raison de la chronicité de la maladie rénale et de son impact sur le psychisme du patient.

OBJECTIFS

- définir la maladie rénale chronique, ses complications et ses moyens de suppléance,
- identifier les acteurs et les rôles de chacun dans la prise en soin,
- analyser le déroulement pratique de la séance d'hémodialyse,
- détecter les signes cliniques pouvant présenter une menace,
- traiter les complications au cours de la séance d'hémodialyse.

Accessibilité

des locaux et prestations adaptées aux personnes en situation de handicap.



Pour la participation aux ateliers pratiques, contacter le référent handicap de l'organisme :

formation@aural.fr

formation@aural.fr

PUBLIC / PRÉ REQUIS

Equipe paramédicale

Prérequis : en service d'hémodialyse depuis plus de 6 mois



DUREE

2 jours
14 heures



LIEU

11 rue Alfred de Vigny
67200 Strasbourg

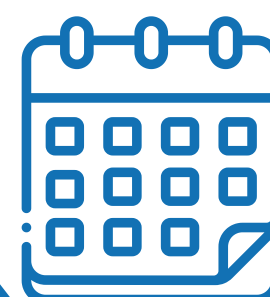
INTERVENANTS

Néphrologue, Pharmacien, Diététicienne, Assistante sociale, Technicien biomed Infirmiers, Infirmier ETP, Directrice qualité



COÛT

600 euros / personne



3-4 février 2025

28-29 avril 2025

23-24 septembre 2025

3-4 novembre 2025

Acquisition

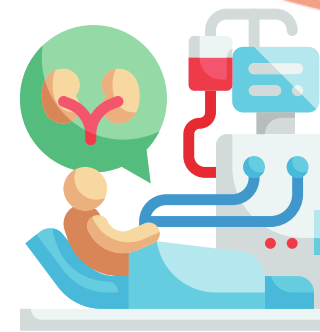
96 %

Participation

100 %

Satisfaction

97 %



PROGRAMME

Néphrologie

- anatomie, physiopathologie du rein
- insuffisance rénale chronique et aiguë, principales néphropathies, complications de l'IRC
- aspects vaccinaux

Éducation thérapeutique du patient et dialyse

- qu'est-ce que l'ETP ? Quels en sont les bénéfices ?
- démarches et étapes de l'ETP, techniques et outils utilisés

Aspects diététiques en dialyse

- classification des aliments, spécificités diététiques pour le patient dialysé

Aspects sociaux

- accès aux droits / accès aux soins / difficultés administratives / difficultés financières
- logement / hébergement / maintien à domicile
- demande d'asile / interprétariat / Aspects juridiques
- emploi / formation / vacances

Aspect technique de la dialyse

- comprendre le circuit extra corporel
- les principes physico chimiques (HD et HDF) / la membrane de dialyse / composition du dialysat
- traitement de l'eau

Aspects soignants en dialyse

- le générateur
- le déroulement d'une séance

Aspects médicaux en dialyse

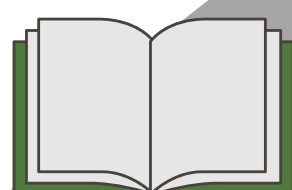
- la dialyse adéquate
- les complications / la morbi mortalité
- prélèvements sanguins / biologie / surveillance sérologique / les médicaments et dialyse

La transplantation rénale

- liste d'attente / suivi HLA / examens

La gestion des risques

- la gestion des risques en établissement de santé
- identification des risques liés à la prise en charge en hémodialyse / la déclaration des événements indésirables



Un support de formation sera mis à disposition du participant à l'issue de la formation sur son espace numérique de formation.

Un certificat de réalisation sera remis en fin de formation.



La formation sera de type participatif : elle alternera temps théoriques, ateliers pratiques et échanges de pratiques.



L'apport de connaissances sera évalué en début et fin de formation.

L'analyse des pratiques professionnelles sera réalisée à distance.

La satisfaction globale sera évaluée en fin de formation.